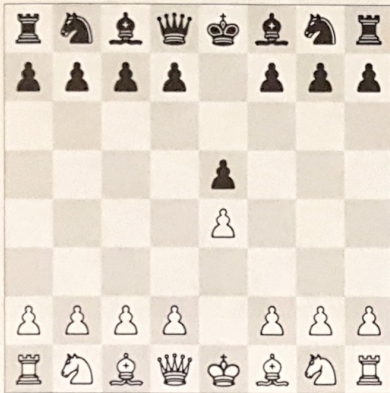


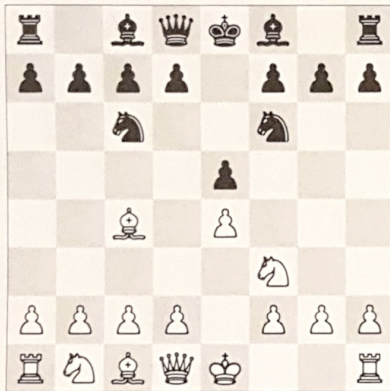
Die drei goldenen Regeln

Eine Partie gut zu beginnen, ist möglich, wenn man die folgenden drei Regeln befolgt.



1. Bauer im Zentrum

- um eigene Figuren entwickeln zu können
- um gegnerische Figuren vom Zentrum fernzuhalten



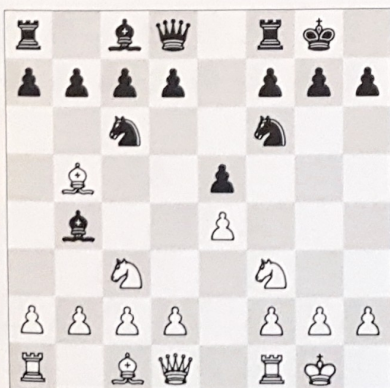
2. Figuren raus

- um eigene Angriffsmöglichkeiten zu schaffen
- Figuren in der Grundstellung haben zu wenig Aktivität und können nicht am Kampf teilnehmen



3. Sicherer König

- in der Mitte ist der König verwundbar
- der Gegner hat Schwierigkeiten, dem König gefährlich zu werden
- das eigene Angriffsspiel kann in Gang kommen



Bei einer guten Eröffnung werden alle Regeln befolgt. Keine der drei Regeln darf übergangen werden. Dann muss die Eröffnung abgeschlossen werden.

In diesem Diagramm haben beide Spieler gute Züge gemacht. Nun muss Weiß seinen Läufer auf c1 ins Spiel bringen. Schachspieler nennen das „entwickeln“.

Schwarz muss den Läufer auf c8 entwickeln und spielt dazu zunächst den d-Bauern nach d6.